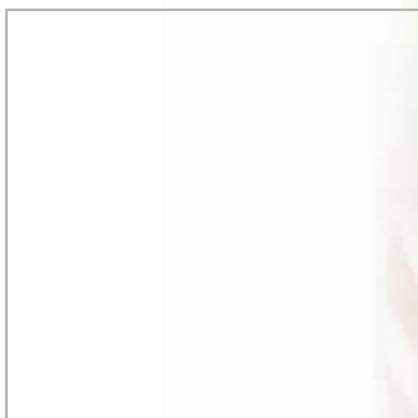


Как работать с каменной ватой Paroc?

Мягкие плиты - общие правила





Как работать с каменной ватой Paroc?

Мягкие плиты - общие правила

Хранение



При наружном хранении обеспечьте защиту материала от попадания влаги. Не храните изоляцию на грунте - используйте подкладочные материалы. Поврежденные упаковки Big Pack также необходимо укрывать.

Перемещение



Переносите мягкие плиты взявшись за углы упаковки.



Положите на пол и вскройте упаковку, разрезав ее ножом по шву на одной из длинных сторон.

Измерение и резка



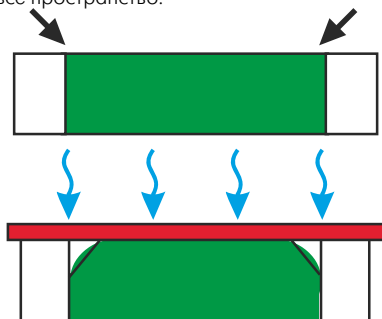
Режьте мягкие плиты с 2-5 мм запасом.



Для резки мягких плит рекомендуется использовать специальный нож.

Монтаж

При монтаже изоляцией должно заполняться все пространство.



При использовании мягких плит в конструкциях, где существуют ветровые нагрузки, есть риск "выдувания" в углах теплоизоляции, поэтому рекомендуется устанавливать ветрозащитный слой.



Уприте одну сторону плиты в каркас и, нажав на противоположную, установите теплоизоляцию.



С помощью ножа устраните заминания и убедитесь, что изоляция заполняет все пространство

Советы



Для облегчения установки плит большой толщины сделайте надрез по середине. При этом необходимо оставить 2-3 см-перемычку между разрезанными частями. Это обеспечит шарнирность при установке изоляции.



Если расстояние между каркасом больше ширины плиты, сделайте диагональный разрез и подберите необходимую ширину - это позволяет уменьшить отходы.



При установке изоляции в малые пространства разверните плиту таким образом, чтобы поместить ее в каркас по толщине. В этом направлении плиты лучше сжимаются, что упрощает их установку.



При установке каждого последующего слоя в многослойной изоляции необходимо обжать плиту по всей поверхности для предотвращения образования воздушных зазоров.



Используйте нож для облегчения установки изоляции.



Будьте аккуратны при перемещении мягких плит в течение всего строительства - отсутствие повреждений плит гарантирует высокое качество изоляции вашего дома.

Упаковка



Big Pack - новый тип упаковки универсальных плит из каменной ваты марки PAROC eXtra

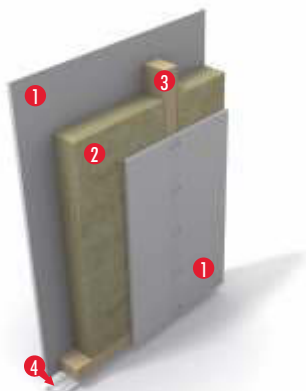
Преимущества упаковки Big Pack

- Загрузка/разгрузка машины в 3 раза быстрее (20-30 минут).
- Экономия складского пространства (сжатие материала на 37-40%).

- Возможность хранить на открытом складе (до 4-х недель).
- Возможность разделения на 4 отдельных пакета.
- Упрощается складской учет материала.
- Уменьшается вероятность повреждения материала при перегрузках.
- Снижение себестоимости материала на 7-8%.

Размеры плит PAROC eXtra, мм	Количество плит в одной упаковке, шт.	Площадь плит в одной упаковке, м ²	Количество упаковок в одном Big Pack, шт.	Площадь плит в одном Big Pack, м ²
50x1220x565	14	9,65	16	154,40
50x1220x610		10,42		166,72
66x1220x610	12	8,93		142,88
70x1220x610		7,44		119,04
75x1220x565	10	6,89		110,24
75x1220x610		7,44		119,04
100x1220x565	8	5,51		88,16
100x1220x610		95,20		
125x1220x565	6	4,14		66,24
125x1220x610		71,52		
150x1220x565	5	3,45		55,20
150x1220x610		3,72		59,52

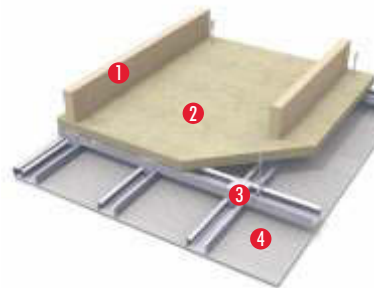
Примеры применения



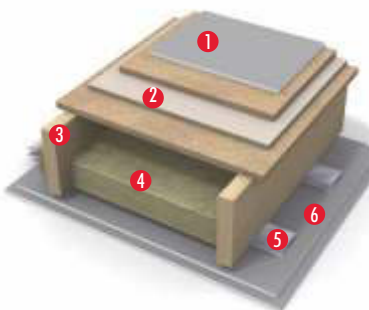
УТЕПЛЕНИЕ ДЕРЕВЯННОЙ КАРКАСНОЙ ПЕРЕГОРОДКИ.
1 - гипсокартонная плита, 2 - PAROC eXtra, 3 - деревянный каркас, 4 - цокольная планка.



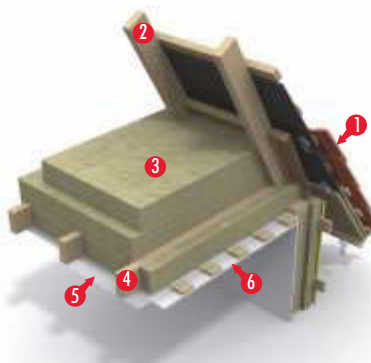
УТЕПЛЕНИЕ МЕТАЛЛИЧЕСКОЙ КАРКАСНОЙ ПЕРЕГОРОДКИ.
1 - 2 слоя гипсокартона, 2 - PAROC eXtra, 3 - металлический каркас, 4 - цокольная планка.



УТЕПЛЕНИЕ ПОДВЕСНОГО ПОТОЛКА. 1 - деревянная конструкция - балка, 2 - PAROC eXtra, 3 - металлическая конструкция подвесного потолка, 4 - плита гипсокартонная.



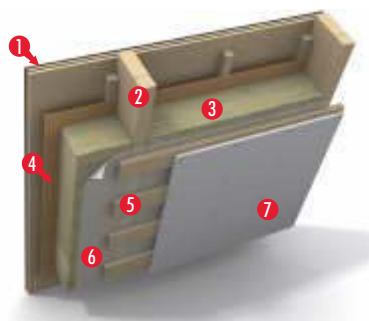
УТЕПЛЕНИЕ ДЕРЕВЯННОГО ПЕРЕКРЫТИЯ. 1 - покрытие пола, 2 - PAROC SSB 1, 3 - балка перекрытия, 4 - PAROC UNS 37, 5 - каркас, 6 - отделка.



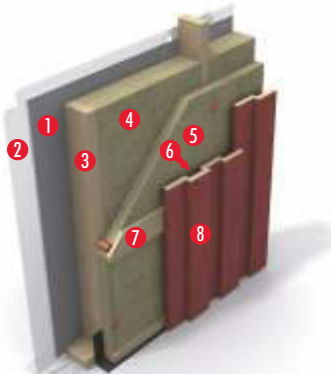
УТЕПЛЕНИЕ ЧЕРДАЧНОГО ПЕРЕКРЫТИЯ. 1 - черепичная кровля, 2 - стропило, 3 - PAROC eXtra, 4 - конструкция деревянного перекрытия, 5 - пароизоляция, 6 - плита гипсокартонная.



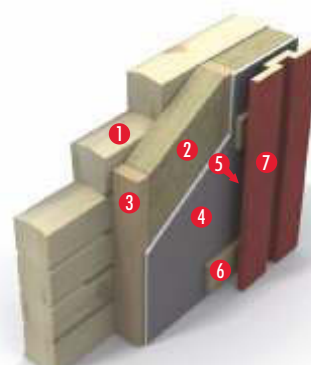
УТЕПЛЕНИЕ МАНСАРДЫ.
1 - кровельное покрытие, 2 - стропильная нога, 3 - обрешетка, 4 - PAROC eXtra, 5 - деревянный каркас, 6 - пароизоляция, 7 - балка перекрытия, 8 - отделка.



УТЕПЛЕНИЕ КРОВЛИ С БИТУМНОЙ ЧЕРЕПИЦЕЙ.
1 - битумная черепица, 2 - стропильная нога, 3 - PAROC UNS 37, 4 - ветрозащита, 5 - обрешетка, 6 - пароизоляция, 7 - отделка.



УТЕПЛЕНИЕ КАРКАСНОЙ СТЕНЫ. 1 - внутренняя отделка, 2 - пароизоляция, 3 - деревянный каркас, 4 - PAROC UNS 37, 5 - PAROC WAS 25, 6 - воздушная прослойка, 7 - регулирующие брусья, 8 - отделка.



УТЕПЛЕНИЕ БРЕВЕНЧАТОЙ СТЕНЫ. 1 - стена из бревен, 2 - PAROC eXtra, 3 - деревянный каркас, 4 - ветрозащита, 5 - воздушная прослойка, 6 - регулирующие брусья, 7 - отделка.



Представительство в РБ

Республика Беларусь 220088 Минск
ул. Антоновская, 14Б, к.12
Телефон +375 17 293-07-83
Факс +375 17 233-99-51
E-mail: info.minsk@paroc.com
www.paroc.by

A MEMBER OF PAROC GROUP