

## ОСНОВНЫЕ ПРАВИЛА МОНТАЖА ТЕПЛОИЗОЛЯЦИИ PAROC Linio

### ХРАНЕНИЕ ТЕПЛОИЗОЛЯЦИИ

Необходимо предусмотреть мероприятия по защите теплоизоляционных плит от воздействия негативных природно-климатических факторов (дождь, сильный ветер, прямые солнечные лучи), которые могут ухудшить качество материала и значительно увеличить сроки монтажных работ.

### КРЕПЛЕНИЕ ТЕПЛОИЗОЛЯЦИИ PAROC Linio

Приклеивание плит допускается только на ровную подготовленную поверхность. Крепление PAROC Linio может осуществляться с помощью клеевых растворов, механических крепежных элементов и комбинированным способом, в зависимости от применяемой системы утепления, изоляционного материала и несущего основания.

### МАРКИРОВКА ПОВЕРХНОСТИ ПЛИТЫ

Плиты PAROC Linio имеют маркировку в виде линии красного цвета, указывающую на то, что этой поверхностью материал должен крепиться к утепляемой стене, обеспечивая оптимальную основу для нанесения армирующего слоя.

### ПЕРЕКРЫТИЕ СТЫКОВ ЧЕТЫРЕХ УГЛОВ

Следует монтировать плиты PAROC Linio, плотно прижимая их к стене и друг к другу. Чтобы избежать стыков четырех углов, устанавливайте плиты вразбежку. Избегайте использования мелких фрагментов изоляции, поскольку это может привести к получению некачественных соединений.

### ПРОФЕССИОНАЛЬНЫЙ СОВЕТ PAROC

За более полной технической консультацией по монтажу плит можно обратиться к инженерам технической поддержки компании PAROC.



Дополнительная информация на сайте [www.paroc.by](http://www.paroc.by)  
или у официальных дилеров PAROC в Республике Беларусь



PAROC Linio 10  
PAROC Linio 15  
PAROC Linio 20

# PAROC® Linio™

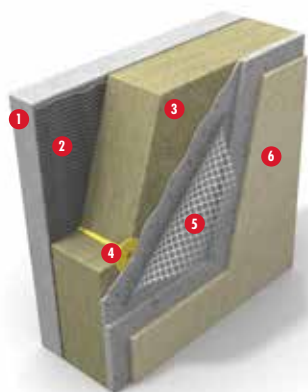
Теплоизоляционные плиты из  
каменной ваты PAROC для  
легких штукатурных систем

PAROC.BY

 **PAROC**  
Better built environment

## PAROC Linio 10

РЕШЕНИЕ ДЛЯ ПОВЫШЕНИЯ  
ЭНЕРГОЭФФЕКТИВНОСТИ  
ЗДАНИЙ



- 1 - Несущая стена,
- 2 - клеевой слой,
- 3 - PAROC Linio 10 или PAROC Linio 15,
- 4 - фасадный дюбель,
- 5 - армирующий слой + стеклосетка,
- 6 - защитно-декоративный слой.

Пример легкой штукатурной системы утепления с применением материалов PAROC Linio 10 и PAROC Linio 15.

**PAROC Linio 10** — жесткие теплоизоляционные плиты из каменной ваты, имеют низкий коэффициент теплопроводности, что обеспечивает высокие показатели энергоэффективности эксплуатируемого здания.

**PAROC Linio 10** — победитель национального конкурса Литвы “Продукт года 2015”.

## PAROC Linio 15

РЕШЕНИЕ ДЛЯ  
ДОПОЛНИТЕЛЬНОЙ  
ПРОЧНОСТИ ФАСАДОВ



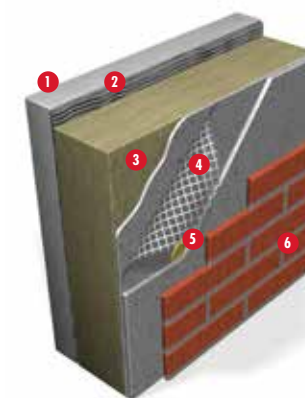
## СОВРЕМЕННОЕ ПРОИЗВОДСТВО

**PAROC Linio 15** — теплоизоляционные плиты из каменной ваты, имеют высокие прочностные характеристики, что обеспечивает фасаду дополнительную эксплуатационную надежность.

**PAROC Linio 15** также производится в тончайшем исполнении 20 мм и 30 мм для утепления оконных и дверных проемов.

## PAROC Linio 20

РЕШЕНИЕ ДЛЯ ФАСАДОВ  
С ОБЛИЦОВКОЙ  
ПЛИТКОЙ



- 1 - Несущая стена,
- 2 - клеевой состав,
- 3 - PAROC Linio 20,
- 4 - армирующий слой + стеклосетка,
- 5 - фасадный дюбель,
- 6 - защитно-декоративная плитка.

Пример легкой штукатурной системы утепления с применением материала PAROC Linio 20.

**PAROC Linio 20** — новый продукт в линейке PAROC Linio с высокой прочностью на отрыв слоев, что обеспечивает надежную поверхность на фасаде здания для последующего крепления мелкоштучных облицовочных материалов. Особенность монтажа: крепление дюбелей следует производить сквозь армирующую сетку.

## КРАТКИЕ ТЕХНИЧЕСКИЕ ХАРАКТЕРИСТИКИ

Технические характеристики	PAROC Linio 10	PAROC Linio 15	PAROC Linio 20
Теплопроводность, $\lambda_d$ (Вт/(м·°C))	0,036	0,037	0,039
Размер плит (ширина x длина), мм	600x1200	600x1200	600x1200
Толщина (мин-макс), мм	50 - 200	20 - 180	50 - 200
Группа горючести	НГ	НГ	НГ
Прочность на сжатие при 10% деформации, МПа	$\geq 0,020$	$\geq 0,030$	$\geq 0,050$
Прочность на отрыв слоев, МПа	$\geq 0,010$	$\geq 0,015$	$\geq 0,020$
Прочность при изгибе, МПа	$\geq 0,1$	$\geq 0,1$	$\geq 0,1$
Водопоглощение по массе, %	$\leq 5,0$	$\leq 5,0$	$\leq 5,0$
Вид минераловатной изоляции	Каменная (базальтовая) вата		



## НЕПРЕРЫВНЫЕ ИННОВАЦИИ

Уже 80 лет компания PAROC совершенствует производство каменной ваты. Поиск инноваций, многолетние лабораторные исследования и строгий контроль производственного процесса позволяют компании производить продукцию неизменно высокого качества.

## КОЛИЧЕСТВО МАТЕРИАЛА В УПАКОВКЕ

Наименование и толщина плит	Ширина и длина, мм	Кол-во плит в упаковке, шт.	Кол-во м <sup>2</sup> в упаковке	Кол-во упаковок на палете	Кол-во м <sup>2</sup> на палете
PAROC Linio 10 50 мм	600x1200	6	4,32	24	103,68
PAROC Linio 10 100 мм	600x1200	3	2,16	24	51,84
PAROC Linio 15 20 мм	600x1200	10	7,2	36	259,2
PAROC Linio 15 30 мм	600x1200	7	5,04	33	166,32
PAROC Linio 15 50 мм	600x1200	6	4,32	24	103,68
PAROC Linio 15 100 мм	600x1200	3	2,16	24	51,84
PAROC Linio 15 120 мм	600x1200	2	1,44	30	43,2
PAROC Linio 15 150 мм	600x1200	2	1,44	24	34,56
PAROC Linio 20 50 мм	600x1200	4	2,88	36	103,68
PAROC Linio 20 100 мм	600x1200	2	1,44	36	51,84